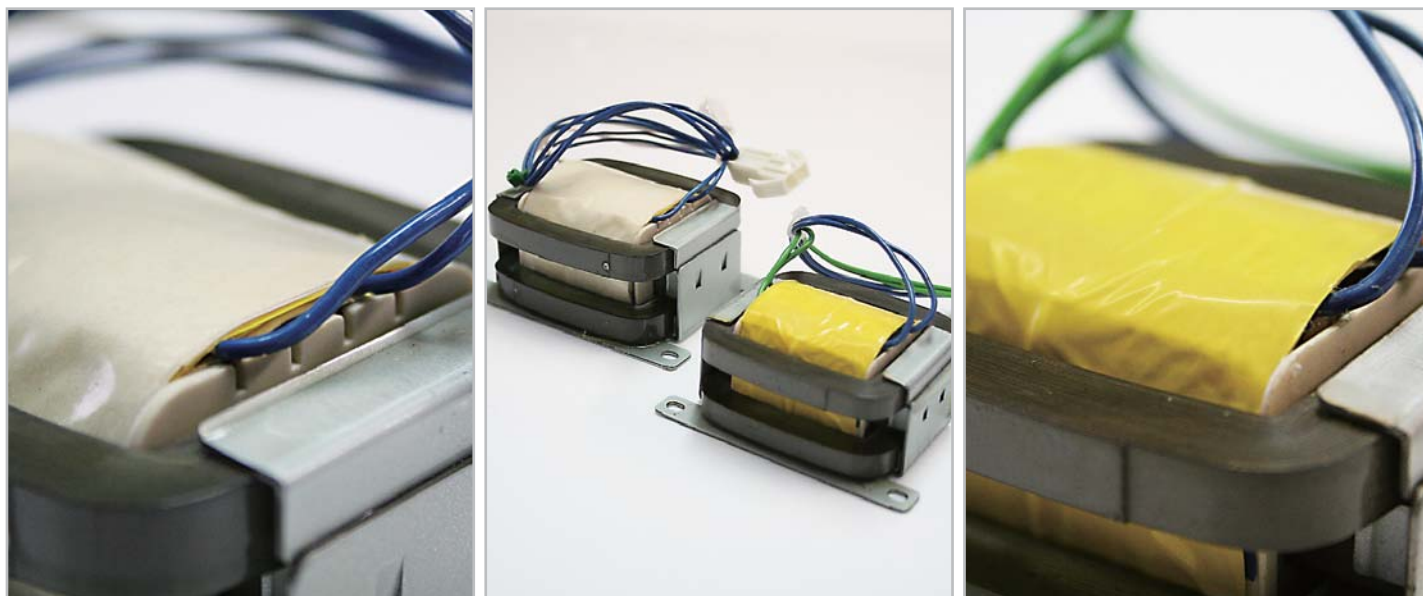
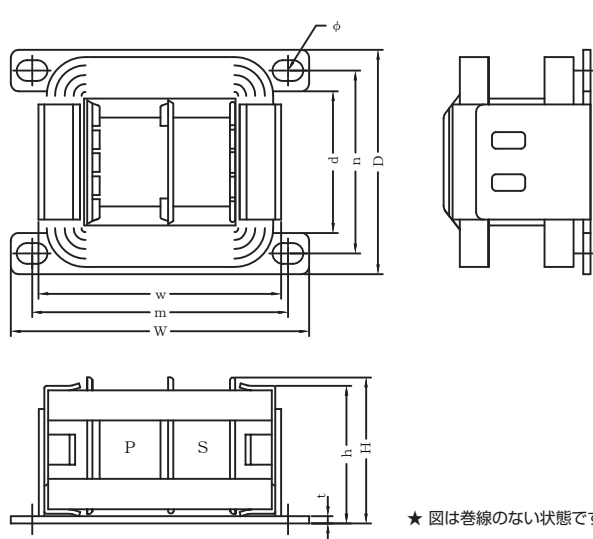
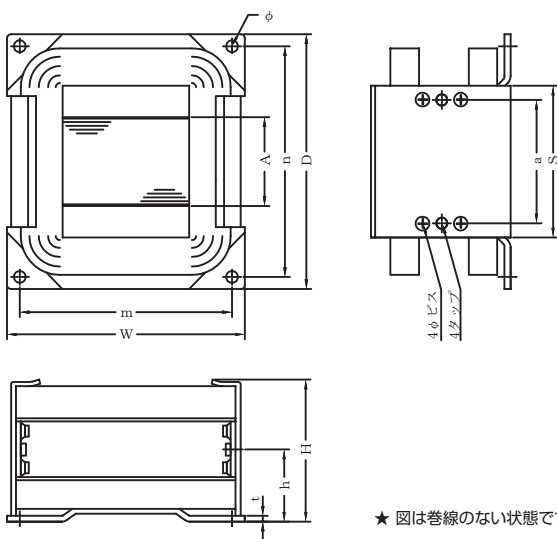


角型巻鉄芯と短冊鉄芯の組合せにより、リーケージ特性、温度特性に優れた薄型が実現できました。  
 又、容量毎のサイズが豊富な事で設置スペースにも優位性があります。



## 大型 VA シリーズ

## 小型 VA シリーズ



単位: mm

単位: mm

型名	W	D	H	S	a	h	A	n	m	φ	t
01-200	109	114	60	66	52	30.0	43.2	98	103	6.0	2.0
01-250	115	126	66	71	57	33.0	48.2	103	114	6.0	2.0
01-320	121	136	71	76	62	35.5	53.2	108	124	6.0	2.0
01-400	126	146	77	79	65	38.5	56.2	113	133	6.0	2.0
01-500	133	156	82	83	69	41.0	61.0	119	142	7.5	2.0
01-630	138	170	89	89	76	44.5	67.0	124	156	7.5	2.0
01-800	146	183	96	94	80	48.0	72.0	132	168	7.5	2.0
01-1000	154	194	102	99	85	51.0	77.0	140	180	7.5	2.0

型名	W	D	H	w	d	h	m	n	φ	t
01-8	73	50	27.0	59.5	34	25.5	64	42	3.5*5	1.0
01-12	75	53	28.5	61.5	35	27.0	66	44	3.5*5	1.0
01-18	82	57	30.0	68.0	37	28.5	73	47	3.5*5	1.0
01-24	87	62	33.0	72.0	40	31.5	77	51	3.5*5	1.0
01-32	94	66	35.5	77.0	41	34.0	82	54	4.5*6	1.2
01-44	97	69	37.5	80.0	42	36.0	85	56	4.5*6	1.2
01-56	103	74	39.5	85.5	45	38.0	91	60	4.5*6	1.2
01-70	107	78	41.5	90.0	46	40.0	95	62	4.5*6	1.2
01-88	115	85	44.5	98.0	51	43.0	102	68	4.5*7	1.2
01-108	125	94	48.0	107.5	56	46.5	112	75	4.5*7	1.2
01-132	135	99	52.0	115.0	59	50.5	119	79	5.5*8	1.6
01-156	138	102	54.0	118.0	61	52.5	122	82	5.5*8	1.6

※取付寸法及び外形寸法、重量は参考値です。  
 ※性能・機能の改善のため、予告なく仕様変更することがありますので、ご了承ください。